

MONTÁŽNÍ TECHNIKA

pro všechny druhy fotovoltaických systémů

Slunce pro Vás!



Sortiment 4/2014



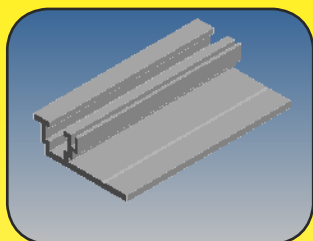
4 profily nabízející široké využití

Praktické nerezové držáky

Zkušenosti z více jak desetileté praxe

HLINÍKOVÉ PROFILY

HLINÍKOVÉ PROFILY



■ Al profil "FT" - vhodný pro fasády i trapézové střechy

Otvory pro uchycení lze snadno vyvrtat dle potřeby díky pomocné drážce.

Maximální rozteč uchycení na střeše: 1150 mm.

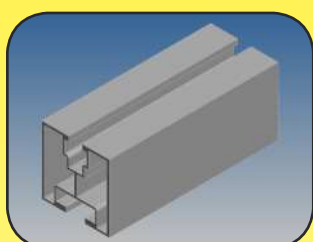
Profil dodáváme standardně v délce 6 m.

Rozměr: 50 x 18,5 mm

Al profily ve standardních délkách:

6000 mm, obj. č.: C-301-09

400 mm, obj. č.: C-301-094



■ Al profil "lehký" - vhodný pro rodinné domy

Rozteč mezi podporami:

1770 mm pro nižší zatížení - zatížení sněhem oblast I.

(vítr 100 km/h, sníh do 750 N/m²)

1300 mm pro vyšší zatížení - zatížení sněhem oblast III.

(vítr 130 km/h, sníh do 1500 N/m²)

Rozměr: 40 x 40 mm

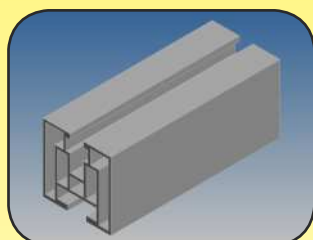
Al profily ve standardních délkách:

6180 mm, obj. č.: C-301-101

2057 mm, obj. č.: C-301-102

3088 mm, obj. č.: C-301-103

4119 mm, obj. č.: C-301-104



■ Al profil "střední"

Rozteč mezi podporami:

2100 mm pro nižší zatížení - zatížení sněhem oblast I.

(vítr 100 km/h, sníh do 750 N/m²)

1700 mm pro vyšší zatížení - zatížení sněhem oblast III.

(vítr 130 km/h, sníh do 1500 N/m²)

Rozměr: 40 x 40 mm

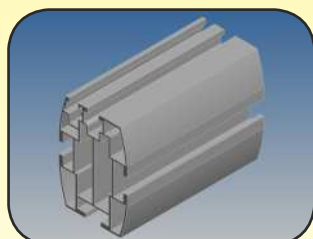
Al profily ve standardních délkách:

6180 mm, obj. č.: C-301-111

2057 mm, obj. č.: C-301-112

3088 mm, obj. č.: C-301-113

4119 mm, obj. č.: C-301-114



■ Al profil "těžký"

Rozteč mezi podporami:

2800 mm pro nižší zatížení - zatížení sněhem oblast I.

(vítr 100 km/h, sníh do 1000 N/m²)

2500 mm pro vyšší zatížení - zatížení sněhem oblast III.

(vítr 130 km/h, sníh do 2000 N/m²)

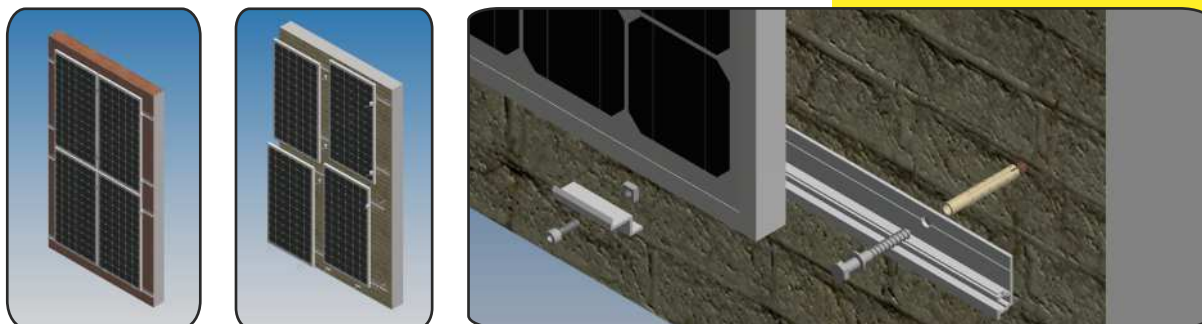
Profil dodáváme standardně v délce 6 m.

Rozměr: 50 x 70 mm

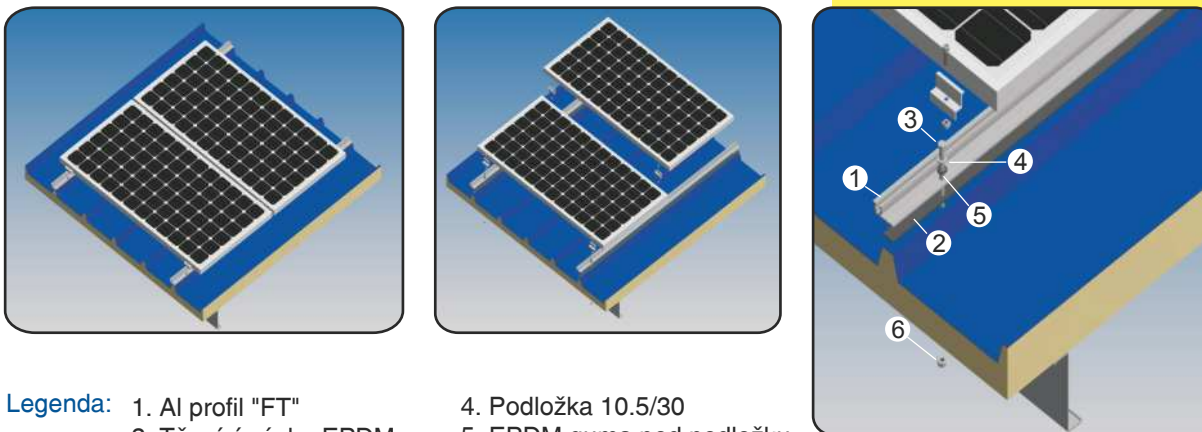
Obj. č.: C-301-12

NÁVRHY POUŽITÍ PROFILŮ

Návrh použití profilu "FT" - fasáda

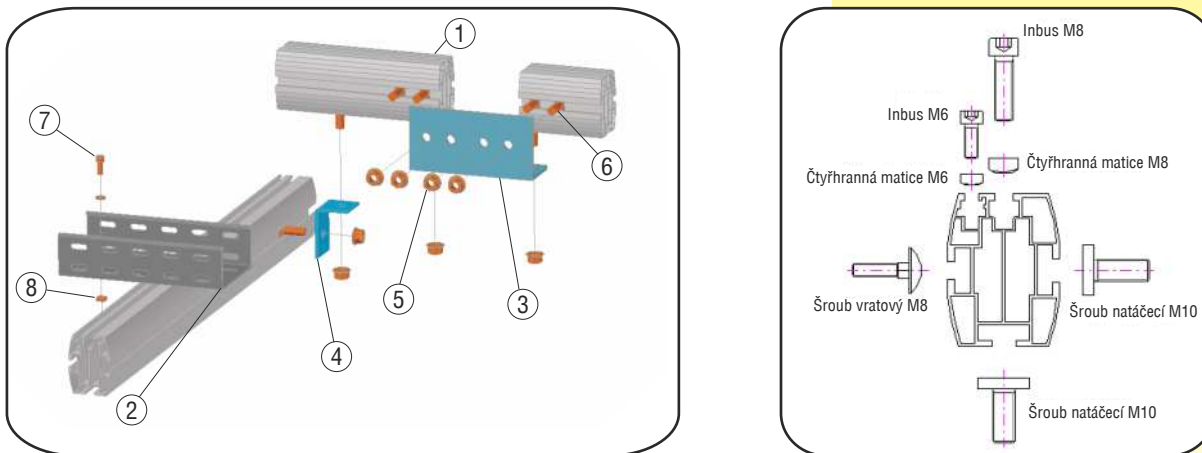


Návrh použití profilu "FT" - trapéz



- Legenda:**
- | | |
|-----------------------|---------------------------|
| 1. Al profil "FT" | 4. Podložka 10.5/30 |
| 2. Těsnící páska EPDM | 5. EPDM guma pod podložku |
| 3. Šroub M10 | 6. Matice M10 s límcem |

Návrh použití těžkého profilu



- Legenda:**
- | | | |
|--------------------|-----------------------|--------------|
| 1. Al profil těžký | 4. Al křížová spojka | 7. Inbus M6 |
| 2. Kabelový žlab | 5. Matice M10 | 8. Matice M6 |
| 3. Al spojka | 6. Šroub natáčecí M10 | čtyřhranná |

PŘÍSLUŠENSTVÍ K PROFILŮM



■ Příslušenství profilu "FT"

Těsnící páska EPDM k nalepení pod profil.

Obj. č.: C-307-110



■ Nerez křížová spojka těžkého profilu

Křížová spojka profilů slouží ke spojení hliníkových profilů při montáži speciální křížové konstrukce pro uchycení FV modulů.

Materiál: nerez

Obj. č.: C-301-29



■ Al spojka těžkého profilu

Spojka profilů slouží k snadnému napojení konců hliníkových profilů.

Materiál: hliník

Obj. č.: C-302-27



■ M8 x 30 vratový šroub

Slouží k uchycení drátěného kabelového žlabu.

Materiál: nerez

Obj. č.: C-303-93



■ M6 Inbus + matice čtyřhranná + podložka

Slouží k uchycení plechového kabelového žlabu.

Materiál: nerez

Obj. č.: C-303-92



■ Nerez křížová spojka lehkých a středních profilů

Křížová spojka profilů slouží ke spojení hliníkových profilů při montáži speciální křížové konstrukce pro uchycení FV modulů.

Materiál: nerez

Obj. č.: C-301-28

PŘÍSLUŠENSTVÍ

■ AI spojka lehkých a středních profilů

Spojka slouží ke snadnému spojení konců hliníkových profilů.

Materiál: hliník

Obj. č.: C-302-26



■ AI příchytka krajní

Hliníková příchytka krajní se liší podle druhu připevňovaného FV modulu. Při volbě krajní hliníkové příchytky je nutno vybrat podle výšky rámu fotovoltaického modulu.

Materiál: hliník

Obj. č.: C-304-22	výška 35 mm	barva stříbrná
Obj. č.: C-302-28	výška 38 mm	barva stříbrná
Obj. č.: C-304-23	výška 40 mm	barva stříbrná
Obj. č.: C-302-24	výška 40 mm	barva černá
Obj. č.: C-304-24	výška 45 mm	barva stříbrná
Obj. č.: C-304-25	výška 50 mm	barva stříbrná



■ AI příchytka středová - univerzální

Hliníková příchytka středová je univerzální pro všechny druhy rámovaných FV modulů.

Materiál: hliník

Obj. č.: C-304-20	barva stříbrná
Obj. č.: C-302-21	barva černá



■ AI vyrovnávací podložka - univerzální

Slouží k vyrovnávání výškových nerovností.

Materiál: hliník tl. 3 mm

Obj. č.: C-301-27



■ Pojistka proti krádeži

Jedná se o kuličku, která se zasune do šestihřanné drážky v hlavě inbusového šroubu.

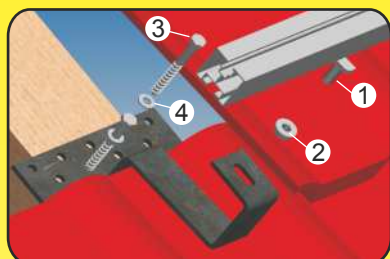
Materiál: nerez

Obj. č.: C-303-100



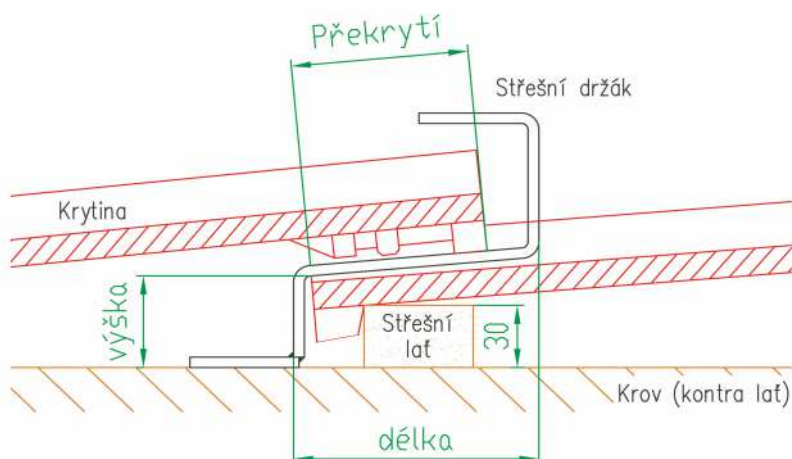
STŘEŠNÍ DRŽÁKY T - série

V našem sortimentu jsou i speciální držáky pro taškové střešní krytiny. Tyto držáky se již v praxi osvědčily při instalaci fotovoltaických systémů na rodinných domech.



Legenda:

1. Šroub natáčecí M10
2. Matice M10 s límcem
3. Vrut 8 x 80
4. Podložka 8.4/16



■ Volba typu dle tašky:

- 1/ Změřte výšku krov /kontra lať/ - hrana tašky.
- 2/ Změřte překrytí tašek.
- 3/ Zvolená výška držáku má být o 2-4 mm větší než naměřená hodnota výšky.
- 4/ Délku držáku volte o cca 15 a více mm větší než změřené překrytí tašek.
- 5/ Z naší nabídky si vyberte odpovídající typ pro Vaši tašku.
- 6/ Jestliže v nabídce nenajdete odpovídající držák, pak Vám dle Vámi změřených údajů /výška x délka/ vyrobíme držák na míru.

Jedná se o krytinu:

■ Standardní taška pálená, betonová (např. KM Beta)

Obj. číslo	materiál	výška latě	rozměr (v x d)
C-301-40	žárový zinek	30 mm	44 x 120 mm
C-301-410	žárový zinek	40 mm	54 x 120 mm
Stavitelné vrchní uchycení			
C-301-401	žárový zinek	30 mm	44 x 120 mm
C-301-411	žárový zinek	40 mm	54 x 120 mm

STŘEŠNÍ DRŽÁKY T - série

■ Držák T43 (např. Tondach Brněnka)

Materiál: žárový zinek
Rozměr (výška x délka): 68 x 96 mm

Obj. č.: C-301-43



■ Držák T44 (např. KMB Hodonka)

Materiál: žárový zinek
Rozměr (výška x délka): 45,5 x 118 mm

Obj. č.: C-301-44



■ Držák T45 (např. Šlapanice Varia 14)

Materiál: žárový zinek
Rozměr (výška x délka): 60 x 130 mm

Obj. č.: C-301-45



■ Držák T46 (např. Tondach 12)

Materiál: žárový zinek
Rozměr (výška x délka): 74 x 110 mm

Obj. č.: C-301-46



■ Držák T47 (např. Taška Esovka)

Materiál: žárový zinek
Rozměr (výška x délka): 56 x 120 mm

Obj. č.: C-301-47



■ Držák T48 (např. Mediterran Rundo)

Materiál: žárový zinek
Rozměr (výška x délka): 50 x 140 mm

Obj. č.: C-301-48



■ Držák na míru

Držák dle požadavku / výkresu zákazníka

Materiál: žárový zinek
Rozměr : na přání

Obj. č.: C-301-200 do 100 ks

Obj. č.: C-301-201 nad 100 ks



STŘEŠNÍ DRŽÁKY - NEREZ

Střešní držáky slouží ke snadnému a bezpečnému uchycení hliníkových profilů ke konstrukci střechy.



■ Standardní taška pálená, betonová (např. KM Beta)

Obj. číslo	materiál	výška latě	rozměr (v x d)
C-302-30	nerez	30 mm	47 x 137 mm



Stavitelné vrchní uchycení

C-302-31	nerez	30 mm	47 x 137 mm
----------	-------	-------	-------------



■ Falcovaný plech typ 1 / typ 2

Materiál: nerez

Obj. č.: C-302-35 Typ 1 - rovný falc

Obj. č.: C-302-36 Typ 2 - kruhový falc (kal. zip)



■ Krytina vlnitá - eternit

Držák se dodává komplet: šroub kombi 10 x 180 mm, 3 x matice M10 s límcem, Al praporek, EPDM těsnění.

Materiál: hliník / nerez

Obj. č.: C-301-37



■ Taška bobrovka

Materiál: nerez Výška latě - 24 mm

Obj. č.: C-302-33



■ Šindel typ 1

Materiál: nerez

Obj. č.: C-302-34

STŘEŠNÍ DRŽÁKY

■ Šindel typ 2

Materiál: žárový zinek

Obj. č.: C-301-41



■ Krytina plechová - trapézová

Držák se dodává včetně EPDM těsnění.

Materiál: žárový zinek

Obj. č.: C-301-42



■ Nýtomatice M10

Alternativní způsob montáže držáků na plech bez nutnosti přístupu zevnitř.

Délka: 21 mm

Průměr: 12,9 mm

Tloušťka plechu a nosníku: 1,5 – 4,5 mm

Materiál: nerez

Obj. č.: C-303-900

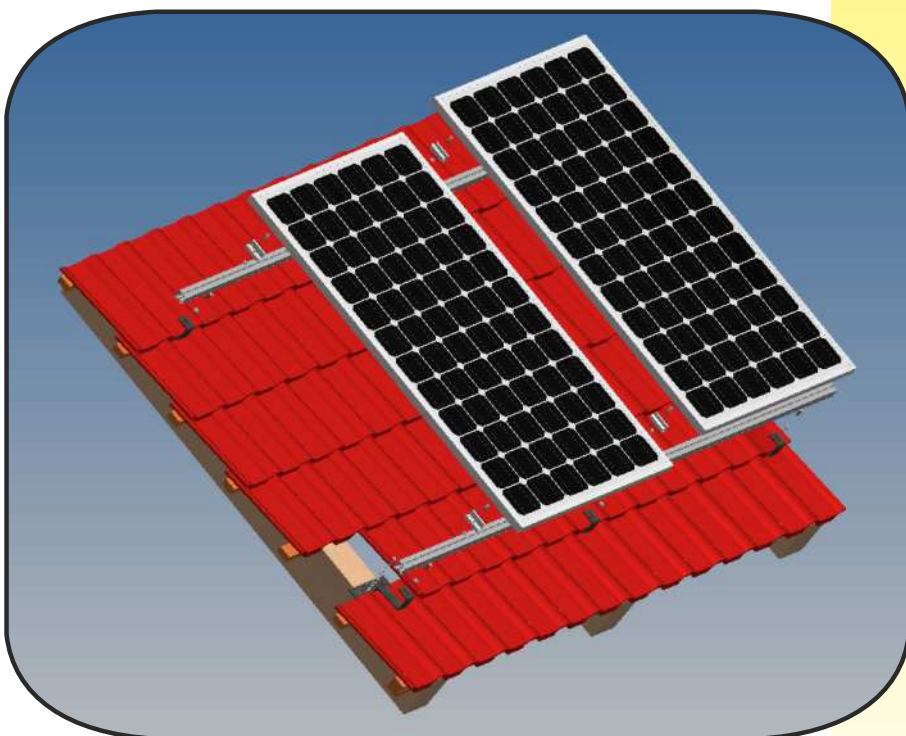


■ Šroub do nýtomatice M10 x 35, šestihran

Materiál: nerez

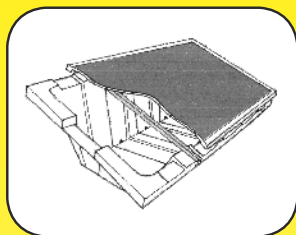
Obj. č.: C-303-75

■ Příklad použití na taškové střeše



CONSOLE PRO PLOCHÉ STŘECHY

ConSole pro vodorovné střechy

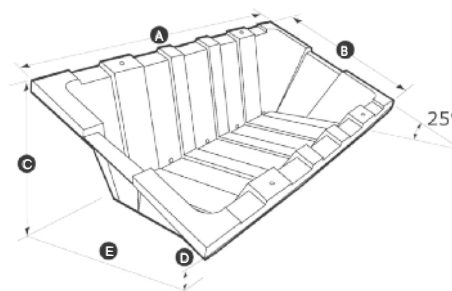


Použití pro FV moduly s výkonem až 305 Wp. ConSole je vyrobena ze 100% recyklovatelného polyetylénu (HDPE) neobsahujícího chlor. ConSole váží podle typu 5 - 8 kg a po celém obvodu je opatřena montážním okrajem. Doba energetické návratnosti je kratší než jeden rok.

Úhel sklonu FV modulů: 25° (resp. 15° u ConSole+) (podrobnosti - vlastní technický list)

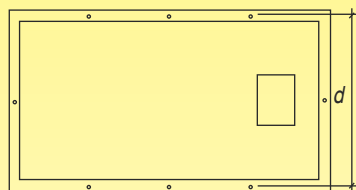
Volba typu dle modulu

Technická data



Změřte vzdálenost montážních otvorů na zadní straně modulu.

Podle tabulky zjistíte, jaká ConSole je vhodná pro šířku Vašeho modulu. Případné potřebné prodlužovací lišty je nutno v objednávce uvést zvlášť jako další položku.



Vzdálenost otvorů "d"	ConSole 4.1	ConSole 4.2	ConSole 5.2	ConSole 6.2	ConSole +
661 - 701 mm	o				
701 - 721 mm	o				
721 - 781 mm	o				
781 - 841 mm	o				
841 - 851 mm	o				
851 - 895 mm					
895 - 911 mm		o	o	o	o
911 - 1015 mm		o	o	o	o
1015 - 1085 mm		o	o	o	

Rozeř „A“ u konzoly ConSole má přibližně odpovídat délce modulu. Přechýlající moduly vyžadují vyšší hodnoty zátěže z důvodu větší plochy vystavené větru. Vždy zvolte ConSole, u které plocha modulu pokud možno příliš nepřechýlává (maximální přesah délky „A“ na každé straně 12 cm).

	Hlavní rozměr (cm)					vnější (cm)	
	A	B	C	D	E	A dna v prům.	E dna
ConSole 4.1	168	84	40	5	74	130	40
ConSole 4.2	124	109	53	5	96	89	49
ConSole 5.2	152	108	50	4	96	114	63
ConSole 6.2	174	107	50	5	97	138	63
ConSole+	174	106	39	7	104	137	80

Tabulka zátěže (v kg)

Výška budovy	do 8 metrů		do 12 metrů		do 16 metrů	
	vnitřní	vnější	vnitřní	vnější	vnitřní	vnější
ConSole 4.1	62	99	73	115	82	128
ConSole 4.2	58	94	68	110	77	122
ConSole 5.2	63	106	75	123	84	137
ConSole 6.2	83	134	98	156	110	173
ConSole+	43	68	51	80	60	92

Obj. č.: C-305-52 - ConSole 4.1

Obj. č.: C-305-54 - ConSole 4.2

Obj. č.: C-305-55 - ConSole 5.2

Obj. č.: C-305-53 - ConSole 6.2

Obj. č.: C-305-56 - ConSole+

Obj. č.: C-305-57 - Streamliner+

SPOJOVACÍ MATERIÁL

■ Šroub natáčecí

Zajišťuje spojení držáku s Al profilem.

Materiál: nerez

Obj. číslo	Typ
C-303-81	M10 x 25
C-303-89	M10 x 50



■ Inbus

Používá se ke spojení příchytek modulů k Al profilu.

Materiál: nerez

Obj. číslo	Typ inbusu	Použití pro modul
C-303-82	M8 x 25	výška 35 mm
C-303-83	M8 x 30	výška 40 mm
C-303-835	M8 x 35	výška 45 mm
C-303-84	M8 x 40	výška 50 mm



■ Matice

Materiál: nerez

Obj. číslo	Typ	Použití na
C-303-90	M10 s límcem	šrouby
C-303-91	M8 čtyřhranná	inbus



■ Šroub

Materiál: nerez

Obj. číslo	Typ	Specifikace
C-303-70	M10 x 140	šestihran
C-303-71	M10 x 160	šestihran
C-303-72	M10 x 180	šestihran



■ Vrut

Materiál: nerez

Obj. číslo	Typ	Specifikace
C-303-85	8 x 80	šestihran
C-303-88	8 x 120	šestihran
C-303-701	10 x 80	šestihran
C-303-702	10 x 120	šestihran
C-303-703	10 x 160	šestihran



■ Ostatní

Obj. číslo	Typ	Specifikace
C-303-86	podložka 8.4/16	podložka pod vrut
C-303-76	podložka 10.5/30	
C-308-120	EPDM guma	pod podložku 10.5/30
C-306-60	guma pod ConSole	recyklát 10.000 x 1.250 x 6 mm

POMŮCKA PRO VÝBĚR MONTÁŽNÍHO PŘÍSLUŠENSTVÍ

■ Tabulka komponentů sestav

Typ FV modulu	Výška rámu	Přichytka krajní	Přichytka středová	Šroub inbus	Matice čtyřhranná
SUNTECH Ad SUNTECH Wd	35 mm	35 mm C-304-22	uni C-304-20	M8x25 C-303-82	M8 C-303-91
SUNTECH Vd	50 mm	50 mm C-304-25	uni C-304-20	M8x40 C-303-84	M8 C-303-91
KANEKA BenQ	40 mm	40 mm elox. čená C-302-24	uni elox. černá C-302-21	M8x30 C-303-83	M8 C-303-91
ReneSola TNS LDK	40 mm	40 mm C-304-23	uni C-304-20	M8x30 C-303-83	M8 C-303-91
TIANWEI	45 mm	45 mm C-304-24	uni C-304-20	M8x35 C-303-835	M8 C-303-91



V případě dotazů na montážní techniku nás kontaktujte:

GBC Montáže s.r.o. [®]
Prodej, engineering a montáže fotovoltaických zařízení a příslušenství

GBC Montáže s.r.o., U panelárny 10, 772 00 Olomouc
tel.: 585 312 659, 585 312 660, fax: 585 312 915
<http://www.gbc-montaze.cz>, e-mail: info@gbc-montaze.cz