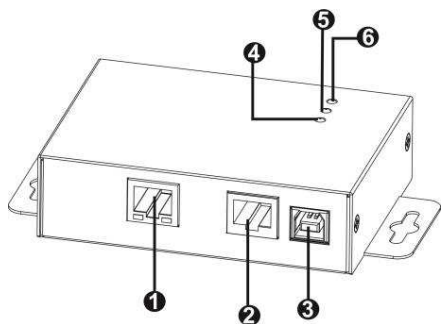


Rychlý start

V. 1.1

1 Přehled



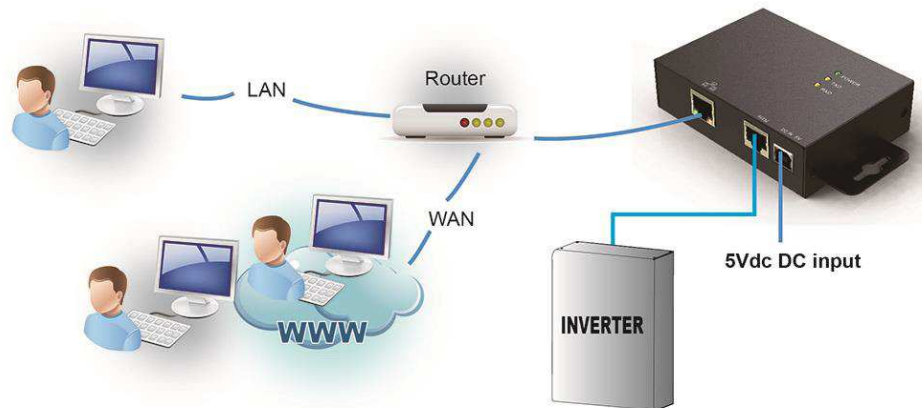
1. Ethernetový port
2. RS-232 port
3. 5VDC vstup
4. Kontrolka příchozích dat
5. Kontrolka přenosu
6. Kontrolka napájení

Kontrolky stavu portu LAN:

100M LED (zelená)	Bliká	Komunikační rychlost 100Mbit / sec
	Nesvíí	Karta není připojena k síti
10M LED (žlutá)	Bliká	Komunikační rychlost 10Mbit / sec
	Nesvíí	Karta není připojena k síti

2 Připojení

Použijte ethernetový kabel pro připojení ethernetového portu (1) k síti LAN. Použijte RJ45 kabel pro propojení RS-232 portu (2) web boxu s RS-232 portem měniče. Následně propojte dodaným USB kabelem USB port (3) s 5V DC napájecím zdrojem.



Obrázek 2-1

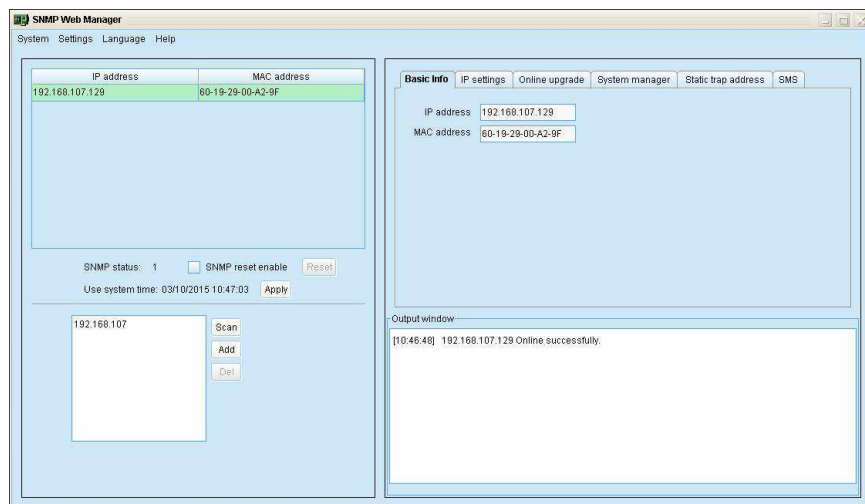
3 Konfigurace

- a) Nainstalujte prosím SNMP řídicí software na Váš počítač. Instalátor umístí po úspěšné instalaci programu na plochu ikonu zástupce.



Obrázek 3-1

- b) Vložte přidělenou IP adresu pro vyhledání všech SNMP zařízení v síti LAN. (SNMP web manager převezme ve výchozím nastavení IP adresu automaticky ze serveru DHCP. Výchozí IP adresa bez DHCP serveru bude 192.168.102.230, výchozí maska podsítě 255.255.255.0 a výchozí brána 0.0.0.0.)



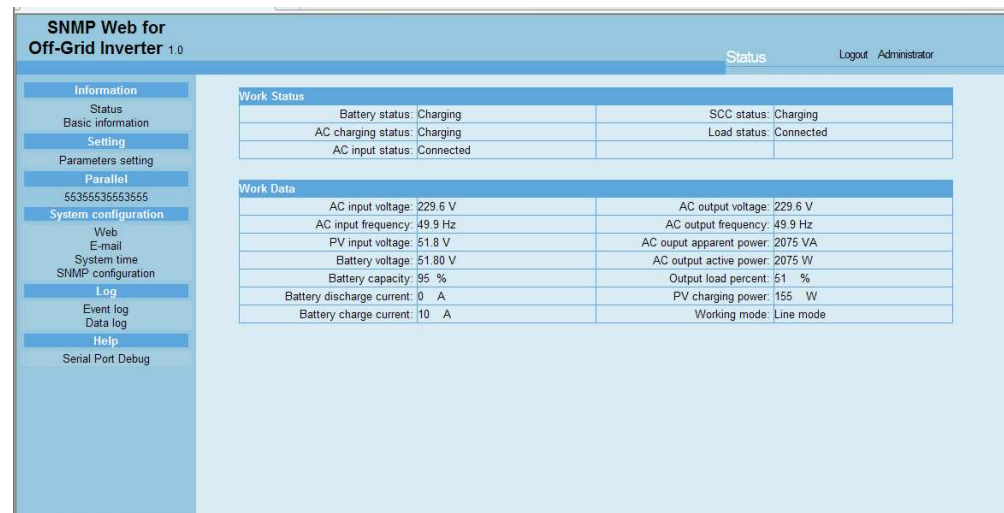
Obrázek 3-2

- c) Uživatel může na obrazovce SNMP Web manageru měnit nastavení IP, může provést online upgrade, měnit nastavení hesel a nastavení statických trap adres. Pro všechny změny je potřeba zadat heslo. Výchozí heslo je 12345678.

Pro podrobnější informace k SNMP web manažeru nahlédněte prosím do uživatelské příručky.

4 Dohled

Poklepejte na vybrané zařízení v seznamu zařízení (viz. obrázek 3-2) pro otevření webové stránky jako na obrázku 4-1.



Obrázek 4-1

Pro podrobnější informace nahlédněte do uživatelské příručky k Web Boxu pro off-grid měniče.